

ORIENTACJA

[illegible]

MAPA DO CELÓW PROJEKTOWYCH	
SKALA 1:500	
województwo: Świętokrzyskie powiat: Kielce jedn. ewid.: 2604/14 2 Piekoszew obręb: 00/13 Piekoszew dz. nr: 60/2, 60/14 / 60/15	sekcja: 7.14.3.6.02.31 A,B,C,D,E-F 7.14.3.6.02.32 A,B,C,D-E 12,34,5,6 7.14.3.6.02.34 A 1-2,3 AB-4,5,6
Działki: 2604/14 2,00/13,60/12 2604/14 2,00/13,60/14 2604/14 2,00/13,60/15	KRCR: GNIU.6640.6022.2017
Granice nieruchomości według operatu ewidencyjnego: grunty.	Układ współrzędnych "2000"/7 Układ wysokości KRUSZADT 86

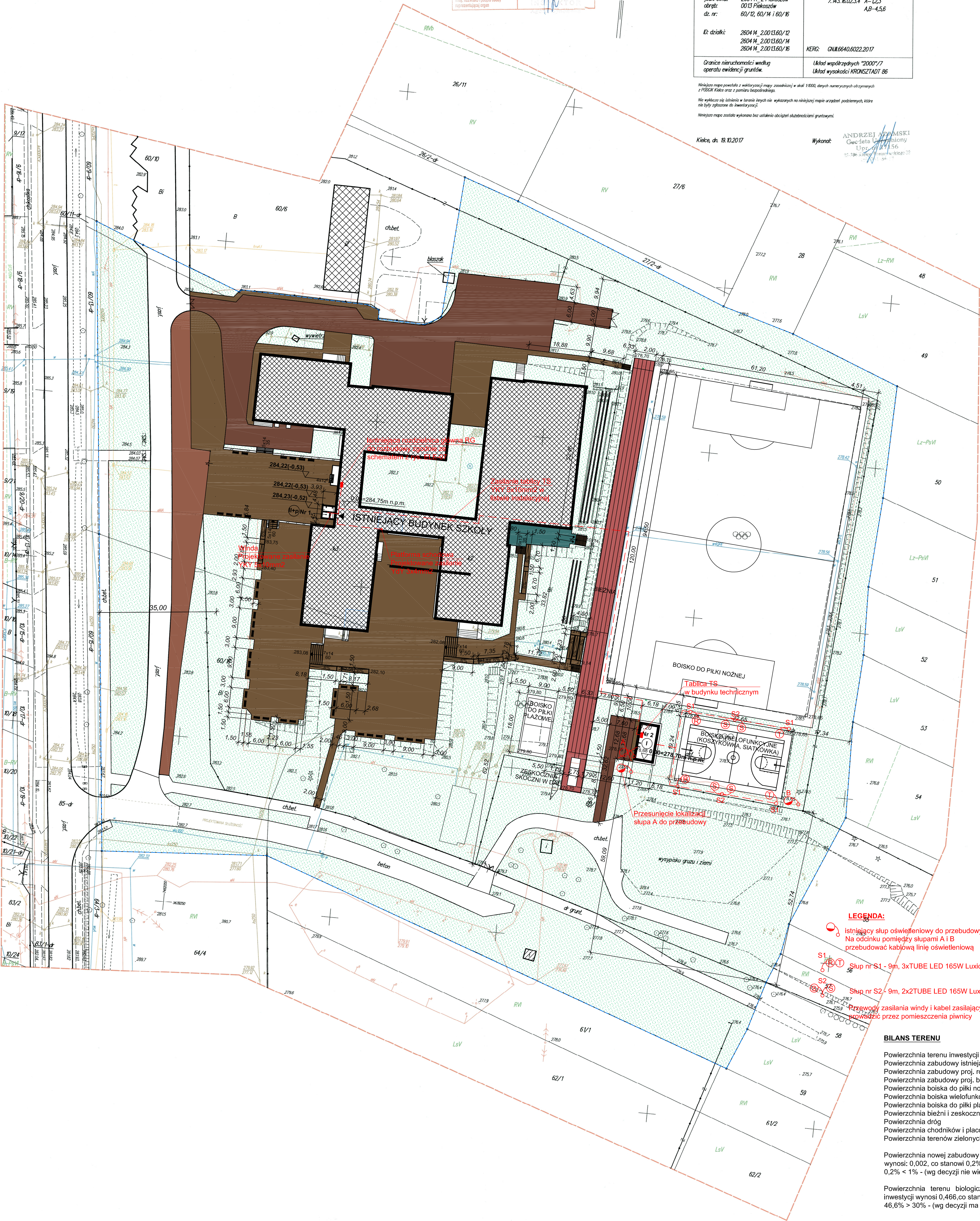
Niniejsza mapa powstała z wektoryzacji mapy zasadniczej w skali 1:1000, danych numerycznych otrzymanych z GUGiK. Wskazano na niej z pominięciem kolumnadzielnicy.

nie wykazują się istnienia w terenie innych nie wykazywały zgłoszone do inwentaryzacji.


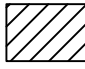



Niniejsza mapa została wykonana bez ustalenia obciążení służebnościami gruntowymi.

Kielce, dn. 19.10.2017

Wykonat: ANDRZEJ ADAMSKI
Główny Upr. Wykon. Upr. nr 17156

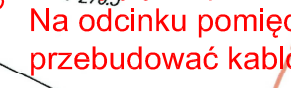


LEGENDA:

- granice działek związanych z realizacją planowanej inwestycji
- linia rozgraniczająca teren inwestycji (obszar oddziaływania inwestycji)
- nieprzekraczalna linia zabudowy
- istniejące ogrodzenie
- projektowane ogrodzenie
- Nr 1** projektowana rozbudowa (winda zewnętrzna)
- Nr 2** projektowana budowa (budynek techniczny)
-  budynek istniejący z remontowanymi i przystosowanymi dla osób niepełnosprawnych i izolekarnia i projektowana platformą schodową dla osób niepełnosprawnych
- (Ih+p)** budynek 2-kondygnacyjny + płwinka
-  istniejące budynki na terenie inwestycji
-  istniejące budynki na sąsiednich działkach
-  istniejąca droga i nawierzchnie utwardzone betonowe do wymiany na kostkę betonową
-  istniejąca droga asfaltowa
-  istniejący chodnik z kostki betonowej
-  projektowane chodniki i schody z kostki betonowej
-  projektowane trawniki
- istniejące elementy zagosp. do usunięcia

Mapa do celów projektowych zgodna z oryginałem

LEGENDA:

- 
- Istniejący słup oświetleniowy do przebudowy
 Na odcinku pomiędzy słupami A i B
 przebudować kablową linię oświetleniową
- Słup nr S1 - 9m, 3xTUBE LED 165W Luxiona
- Słup nr S2 - 9m, 2xTUBE LED 165W Luxiona
- Przewody zasilania windy i kabel zasilający TS
 prowadzić przez pomieszczenia piwnicy

BILANS TERENU

Powierzchnia terenu inwestycji	45 321,70 m ₂	
Powierzchnia zabudowy istniejącego budynku szkoły	4 131,00 m ₂	
Powierzchnia zabudowy proj. zabudowy (windy zewnętrzne)		17,60 m ₂
Powierzchnia zabudowy proj. budynku technicznego	72,18 m ₂	
Powierzchnia boiska do piłki nożnej	6 552,60 m ₂	
Powierzchnia boiska wielofunkcyjnego	62,91 m ₂	
Powierzchnia boiska do piłki plażowej	162,00 m ₂	
Powierzchnia bieżni i zeskocznicy w dal	832,70 m ₂	
Powierzchnia dróg	4 209,40 m ₂	
Powierzchnia chodników i placów utwardzonych	7 584,13 m ₂	
Powierzchnia terenów zielonych (oprócz boiska piłki nożnej)	21 131,90 m ₂	

Powierzchnia nowej zabudowy w stosunku do powierzchni terenu inwestycji wynosi: 0,002, co stanowi 0,2% terenu inwestycji.
0,2% < 1% - (wg decyzji nie większa niż 1% - warunek spełniony)

Powierzchnia terenu biologicznie czynnego w stosunku do powierzchni terenu inwestycji wynosi 0,466, co stanowi ok. 46,6% terenu inwestycji.
46,6% > 30% - (wg decyzji ma być nie mniejsza niż 30% - warunek spełniony)

UWAGI:

1. Z uwzględnieniem specyfikacji obiektu użytkowanego, w przypadku dodatkowych prac nie zawartych w przedmiotowym zakresie prac projektowych wymagana jest konsultacja z Inwestorem i autorem projektu
2. Wszelkie przyjęte w fazie realizacji zamierzenia rozwiązania techniczne i technologiczne należy bezwzględnie konsultować i zatwierdzić z autorem niniejszego opracowania
3. Niniejszy rysunek stanowi integralną część wielobranowego projektu budowlanego i należy rozpatrywać go łącznie z opism technicznym i projektami branż

Włodzisław
projekty

CANEA Inżynieria i Komputery - Artur Polakowski
25-035 Kielce, Al. Legionów 3/4

tel: (41) 344-7000; fax: (41) 344-77-80; e-mail: biuro@canea.com.pl

ZESPÓŁ PLACÓWEK OŚWIATOWYCH W PIEKOSZOWIE,
ul. Częstochowska 110, 26-065 Piekoszów

ROZBUDOWA BUDYNKU SZKOŁY O WINDE ZEWNĘTRZĄ WRAZ Z REMONTEM SCHODÓW ZEWNĘTRZNYCH, PRZEBUDOWA BOISK ZEWNĘTRZNYCH WRAZ Z BUDOWĄ BUDYNKU TECHNICZNEGO, DETERMINOWA CIĄGIEM BIEŻĄCYMI I JEZNIKAMI

Adres obiektu	działki nr ew. 60/16, 60/14, 60/12,
---------------	-------------------------------------

obręb Piekoszków, gm. Piekoszków	
Podzaje: A	branża: ELEKTRYKA

Nr proj.: 17-01-01	Faza:	PROJEKT
Data: 01.2018		ZAGOSPODAROWANIA TERENU

FUNKCJA	NAZWISKO	PODPIS
---------	----------	--------

Projektował:	inż. Józef Wójcik 24289	
	inż. Zdzisław Cholewicki	

Opracował:	Wzrost i Ciężar ciała	

Spämditt		

Tytul		Skala:	
PROJEKT		1:50	

ZAGOSPODAROWANIA TERENU	Rys. ELE-01
-------------------------	-------------